

MORFOSINTAXIS ESPAÑOLA

Anexo I

La enseñanza de la sintaxis
de la oración compuesta y
compleja en los cursos de
Secundaria.

*Profesor Vicente Morales Ayllón
Catedrático de Lengua y Literatura Castellana*

XXVIII Universidad de Otoño (Septiembre 2008)

Las categorías

Las Palabras

Clases de palabras	Lexema o morfema libre	Afijos	Género y número	Numero y persona	Tiempo modo y aspecto	grado	
	Lexema	+	+	-	-	-	Inventarios abiertos Léxicas
Adjetivo	Lexema	+	+	-	-	+	
Verbo	Lexema	+	-	+	+	-	
Adverbio	Lex / Morf. libre	- (+)	-	-	-	+	
Pronombre personal	Morf. libre	-	+	+	-	-	Inventarios cerrados
Pronombre posesivo	Morf. libre	-	+	+	-	+	
Artículo, demostrativo, numerales, indefinidos	Morf. libre	-	+	-	-	-	
Preposición	Morf. libre	-	-	-	-	-	
Conjunción	Morf. libre	-	-	-	-	-	
Interjección	Lex / Morf. libre	-	-	-	-	-	

Varias Palabras

Locuciones

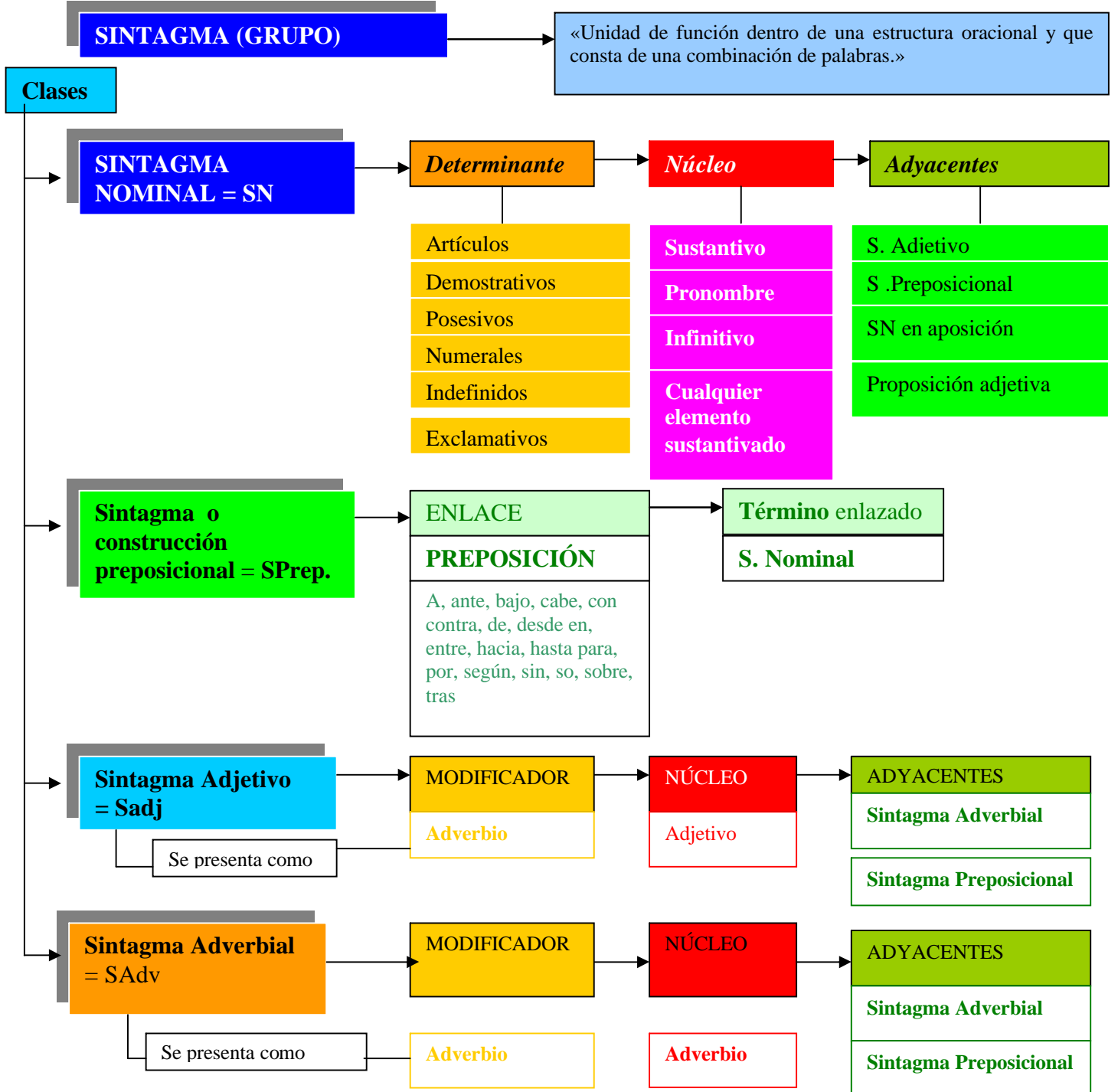
“Combinación estable de dos o más palabras que funciona como elemento oracional y cuyo sentido unitario no se justifica siempre como suma del significado normal de los componentes (DRAE)
 Grupos de palabras que actúan como una sola:
 Preposicionales: *encima de* (en)
 Conjuntivas: *Puesto que* (= porque)
 Adverbiales: *al pie de la letra* (igual, exactamente)
 Verbales: *Darse cuenta de...* (= notar)

Perífrasis verbales

Formas verbales complejas que constan de un verbo conjugado (**auxiliar**) y otro **principal** en infinitivo, gerundio o participio. Normalmente los dos verbos van unidos por una preposición (a, de, en) o una conjunción (que).
Tienes que estudiar; anda diciendo; Vas a limpiar; lleva leídas, etc.

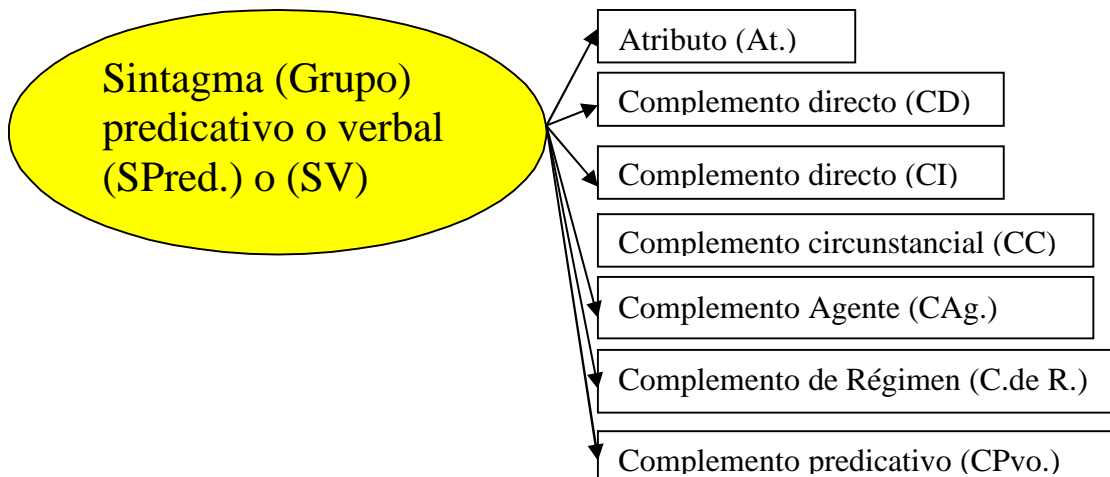
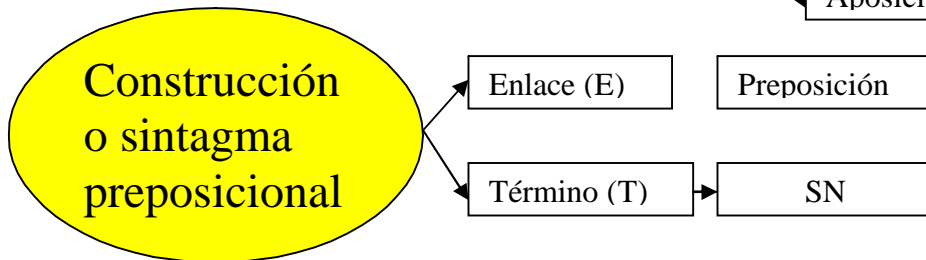
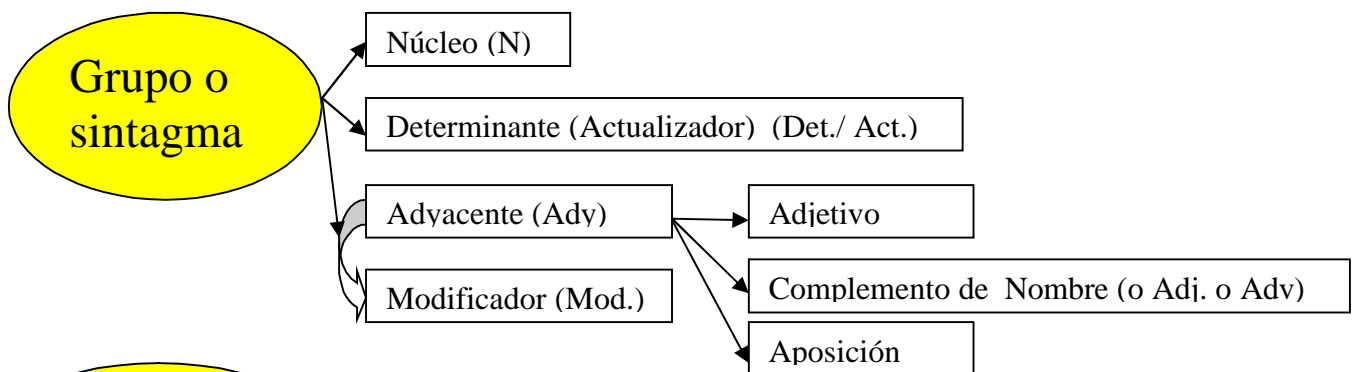
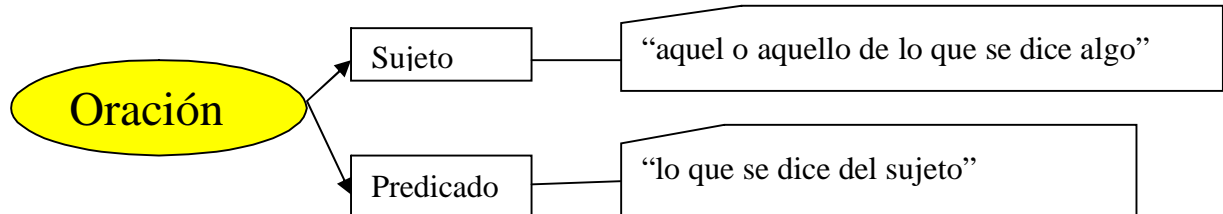
Los Grupos o Sintagmas

LOS SINTAGMAS: estructura y elementos que los componen

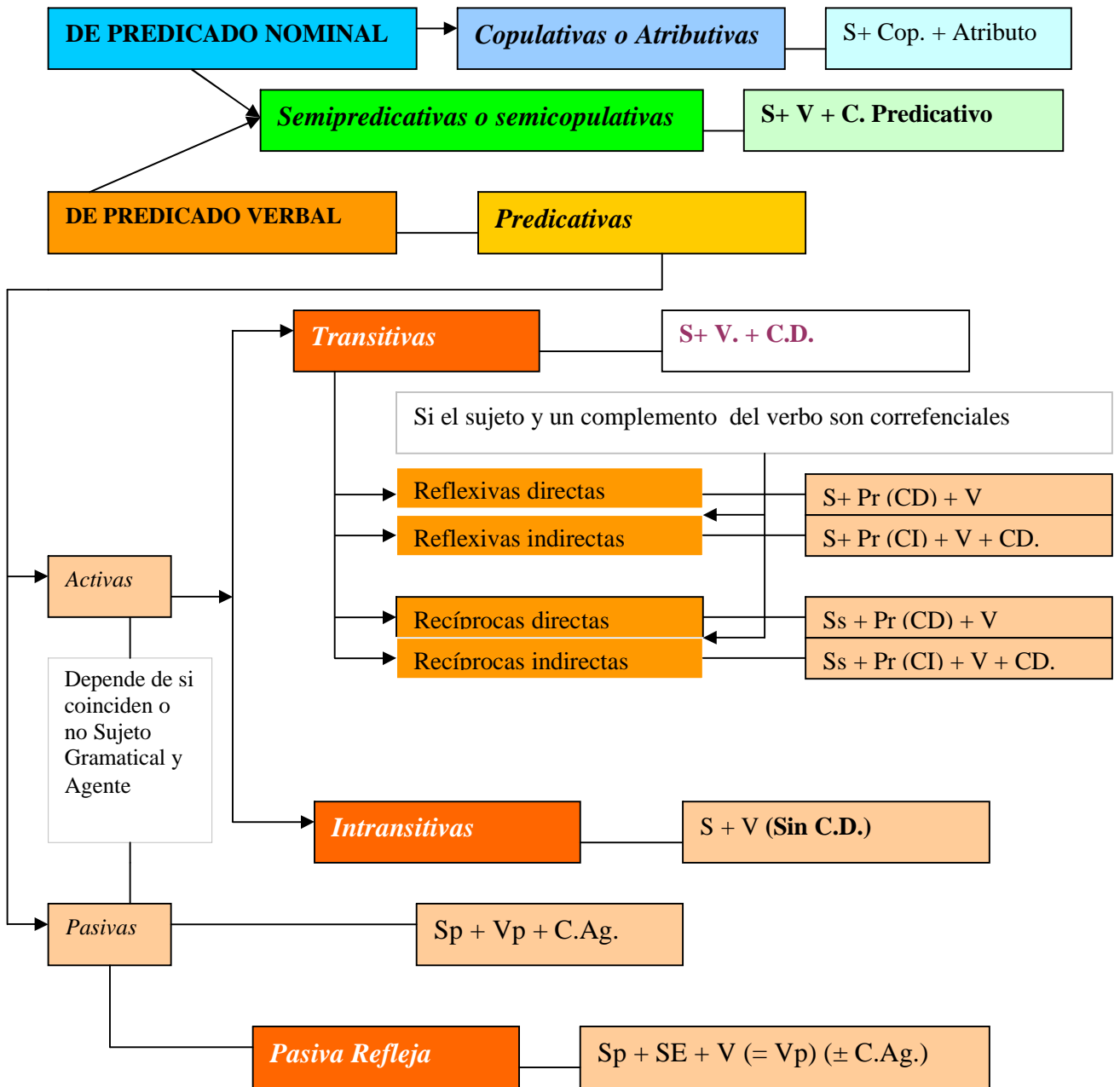


Las funciones

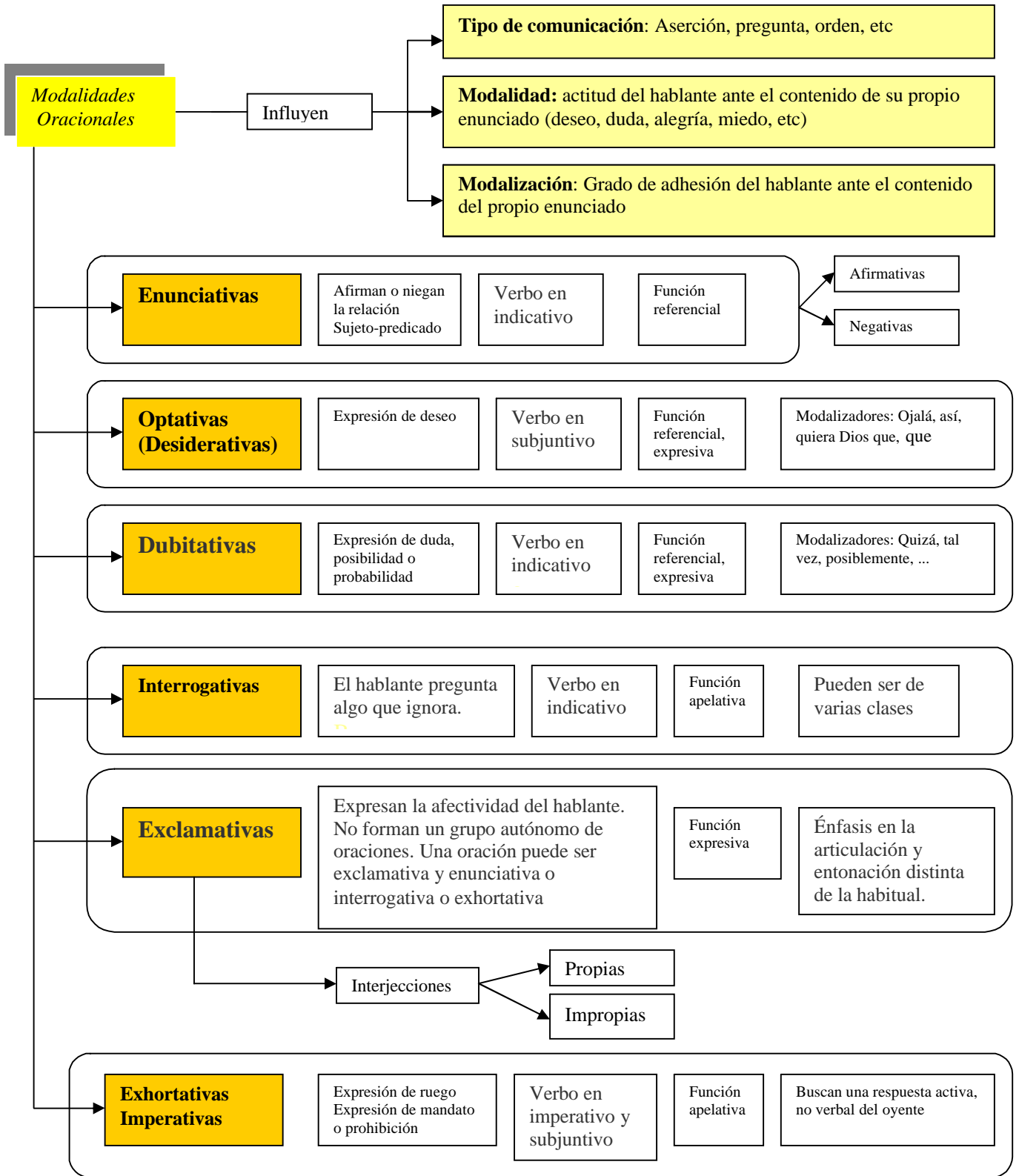
Toda palabra o agrupación de palabras es una categoría que desempeña una función



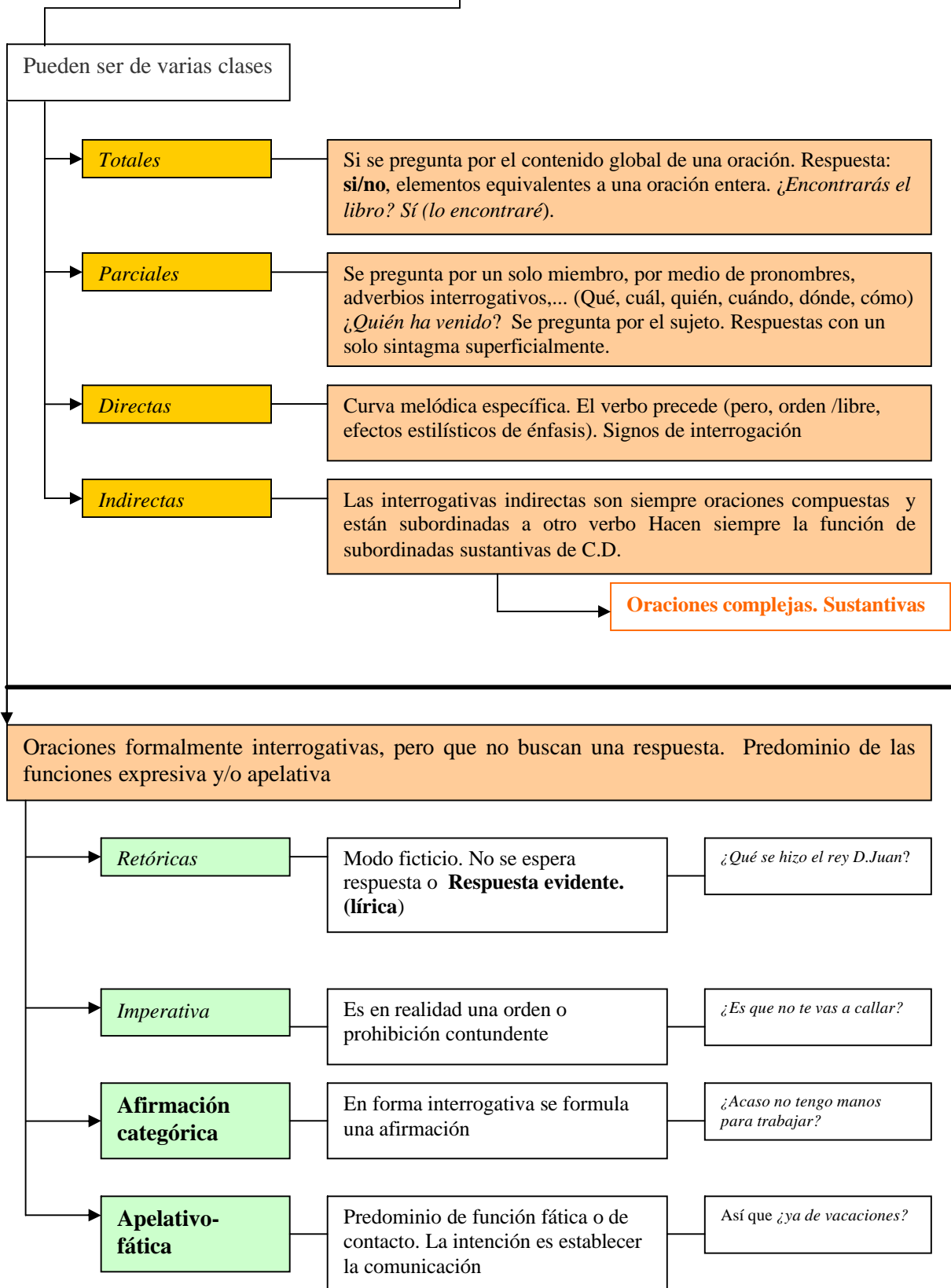
CLASIFICACIÓN DE ORACIONES POR LA ESTRUCTURA DEL PREDICADO

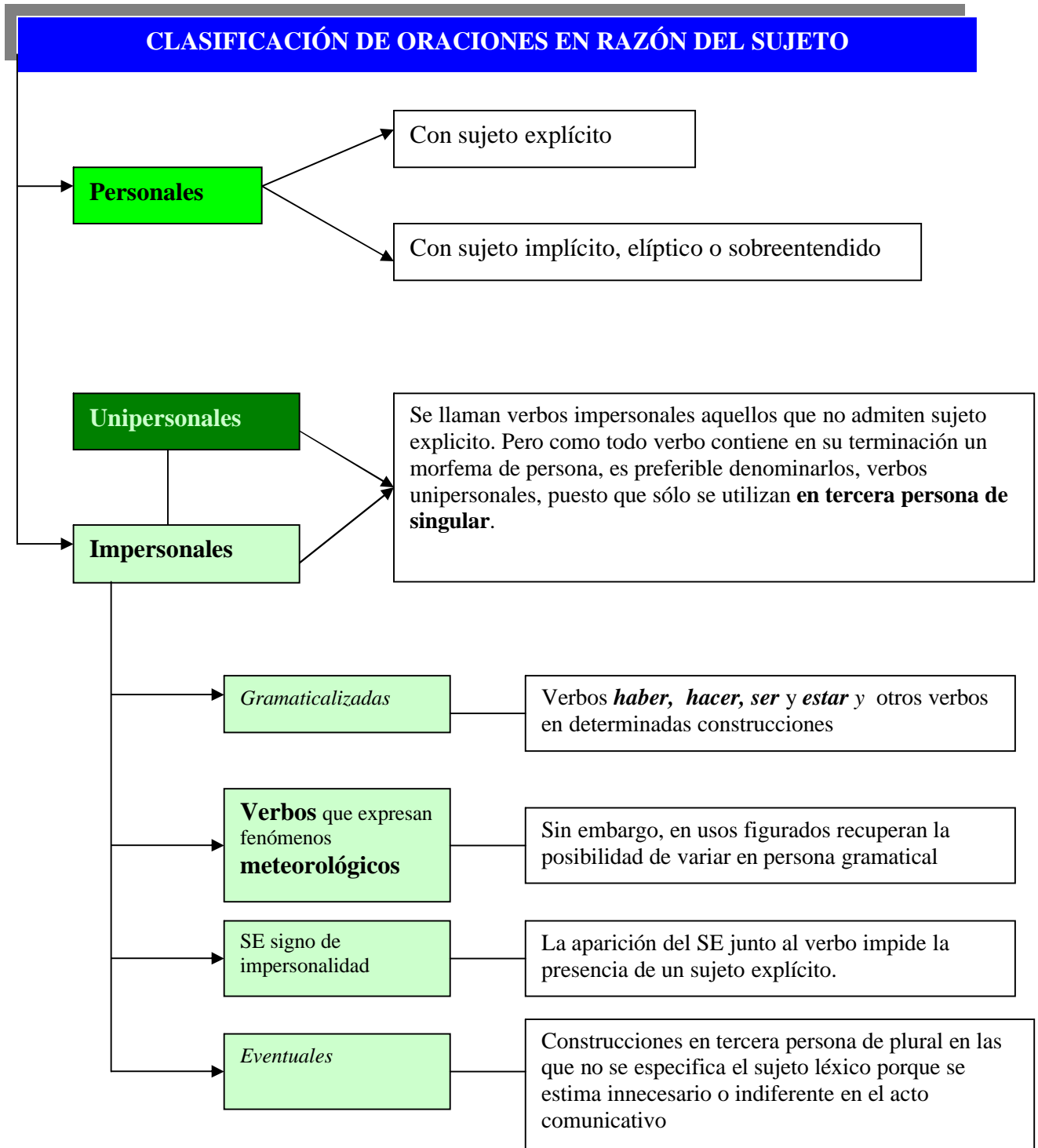


ORACIÓN GRAMATICAL
CLASIFICACIÓN DE ORACIONES POR LA ACTITUD DEL HABLANTE

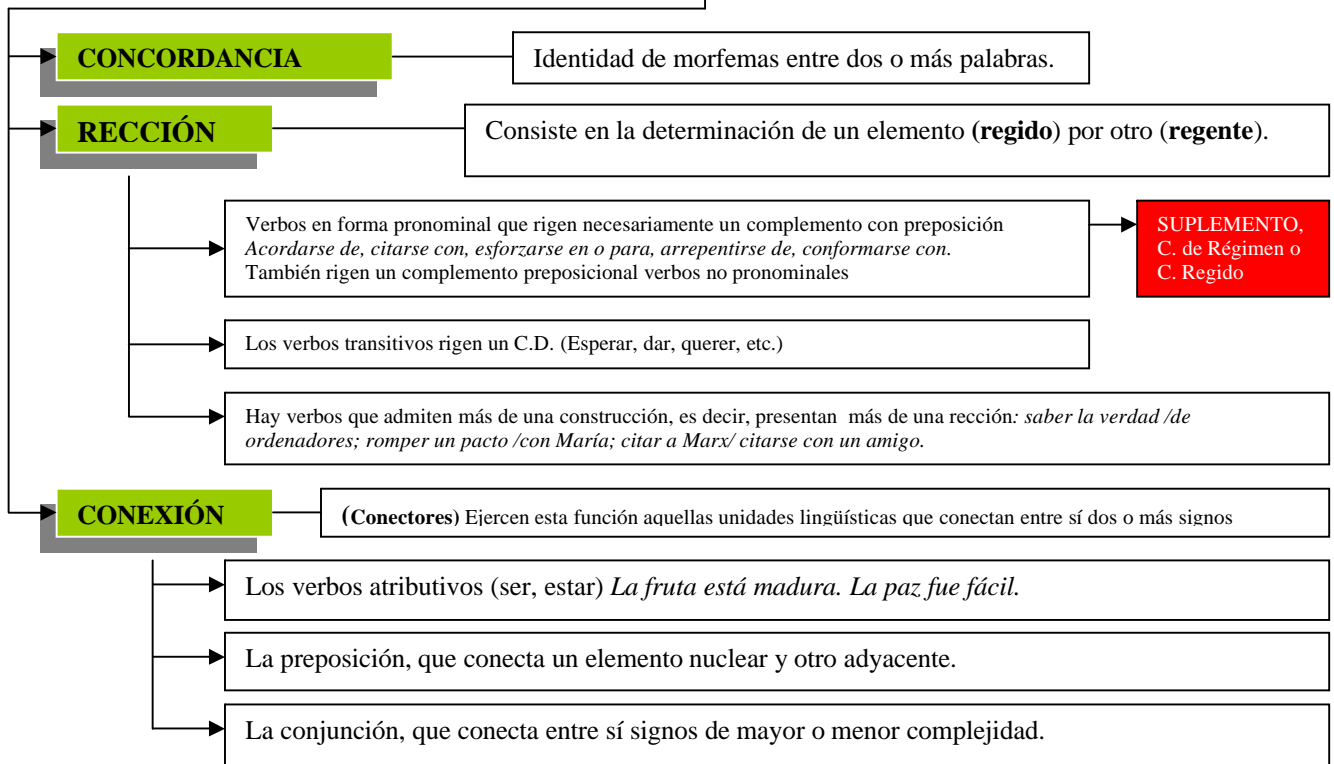


Interrogativas





RELACIONES ENTRE PALABRAS



ALTERACIONES y MODIFICACIONES (En el funcionamiento o estructura):

