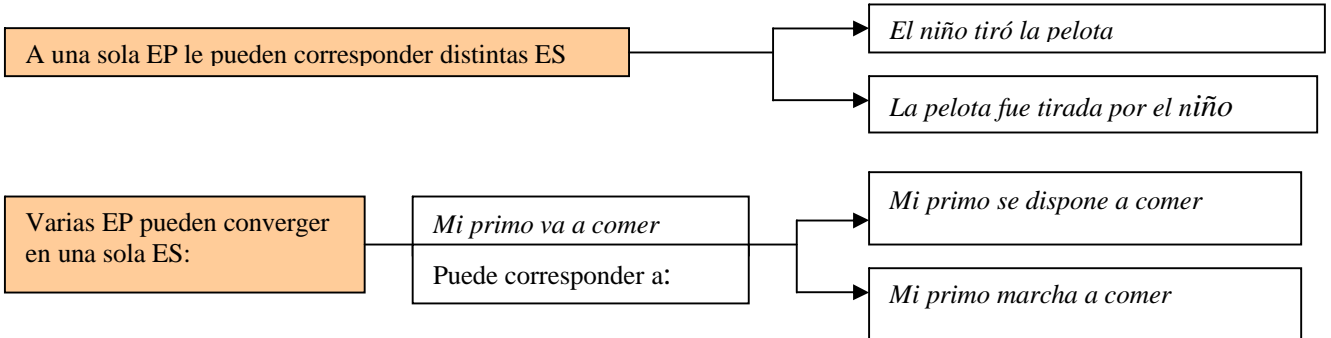
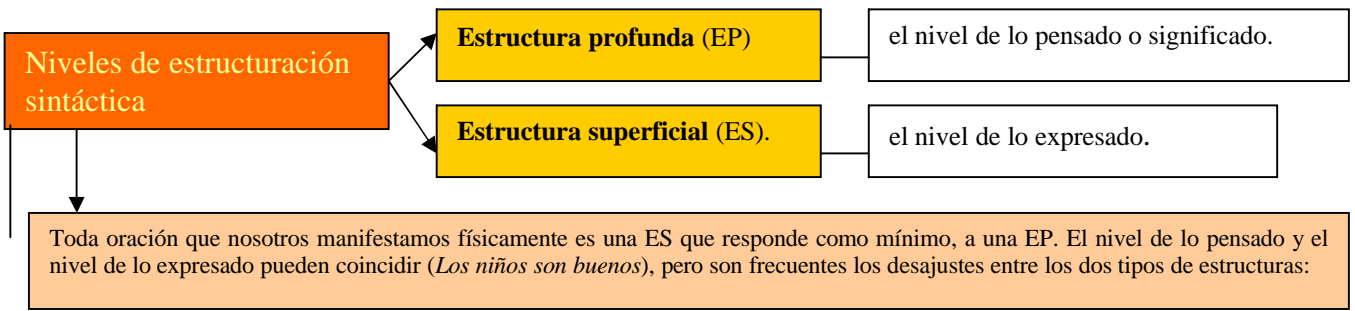


FICHA XII

ESTRUCTURA PROFUNDA Y ESTRUCTURA SUPERFICIAL



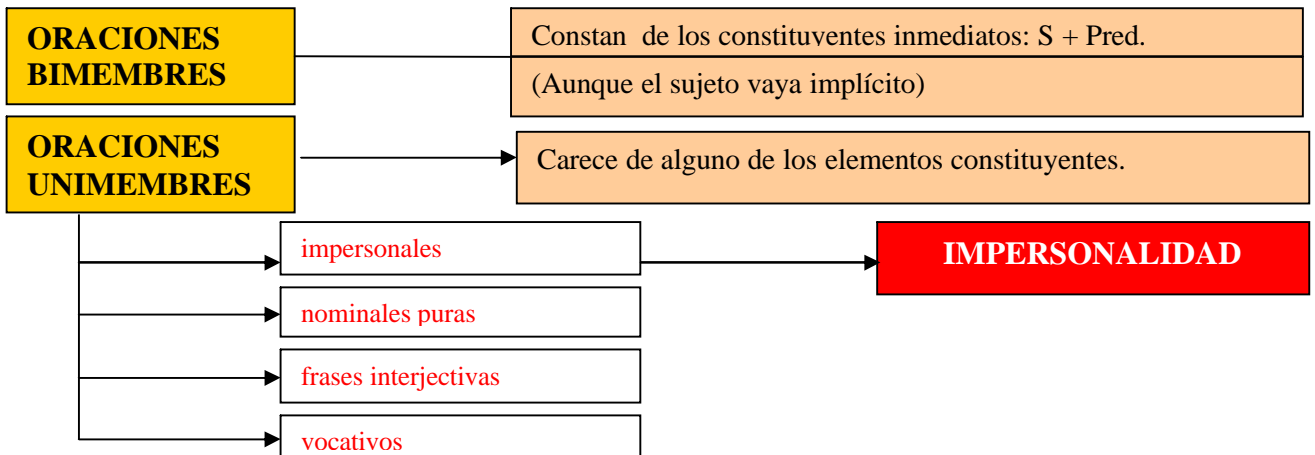
ORACIÓN SIMPLE Y ORACIÓN COMPLEJA Y COMPUESTA

La oración simple es una estructura sintáctica oracional que consta de un único elemento (palabra o sintagma) con función sintáctica de predicado. Dicho predicado puede ser verbal o no verbal (oración simple de predicado verbal frente a oración simple de predicado no verbal), y, en ambos casos, puede llevar sujeto aunque sea elíptico o no llevarlo (oraciones simples no impersonales frente a las impersonales).

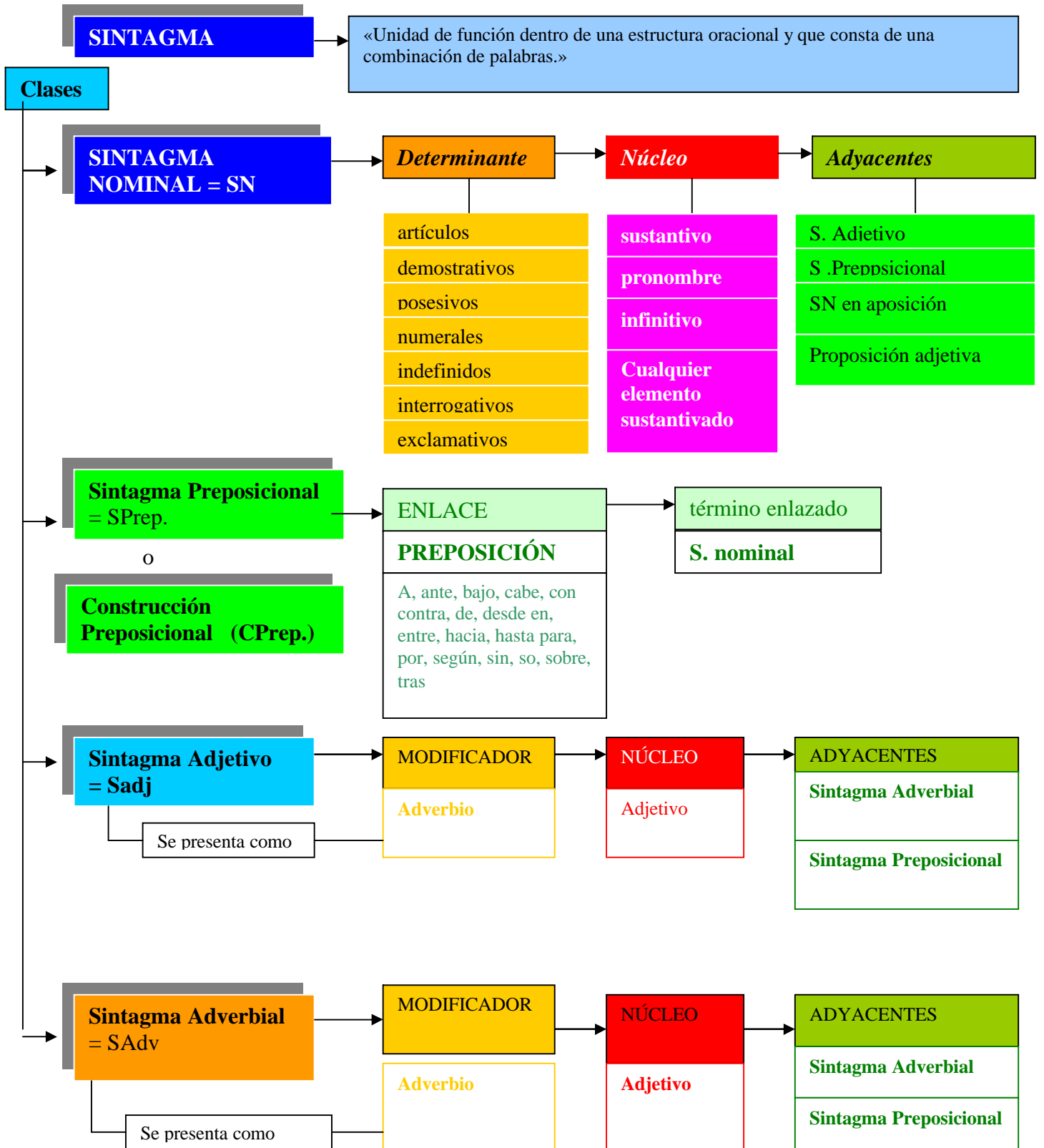
La **oración compuesta** está formada por la unión o integración (mediante coordinadores o por yuxtaposición) de varias oraciones INTERDEPENDIENTES, de igual forma que los sustantivos adjetivos o adverbios pueden agruparse para formar un grupo sintagmático de categoría sustantiva, adjetiva o adverbial.

Me miró y me dijo tú no sabes, Andrea, el miedo que tengo. (Nada. Carmen Laforet)
La carta que estaba allí tirada era para mí. Me la escribía Ena desde Madrid. Iba a cambiar el rumbo de mi vida. (Nada. Carmen Laforet)

La oración compleja consta de dos (o más) proposiciones en la que una de ellas se subordina a la otra (¿principal?). La o las proposiciones subordinadas son **oraciones degradadas o transpuestas** mediante **transpositores** (conjunciones o nexos, relativos (pronombres o adverbios), interrogativos, etc.). Aun conservando su estructura oracional, realizan la función de un sustantivo, de un adjetivo o de un adverbio, con los cuales podrían conmutarse.

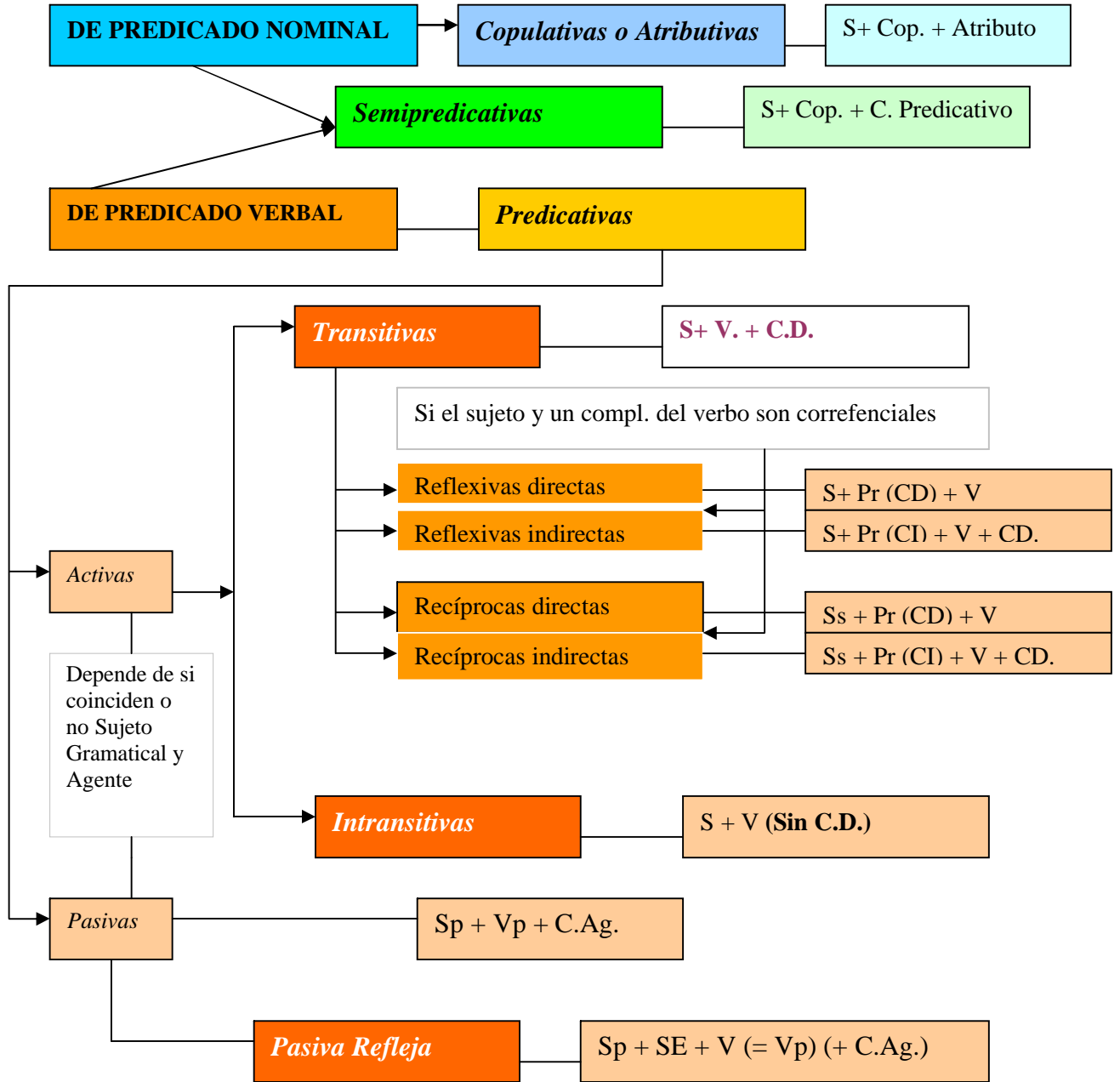


Ficha XIII.- LOS SINTAGMAS: estructura y elementos que los componen



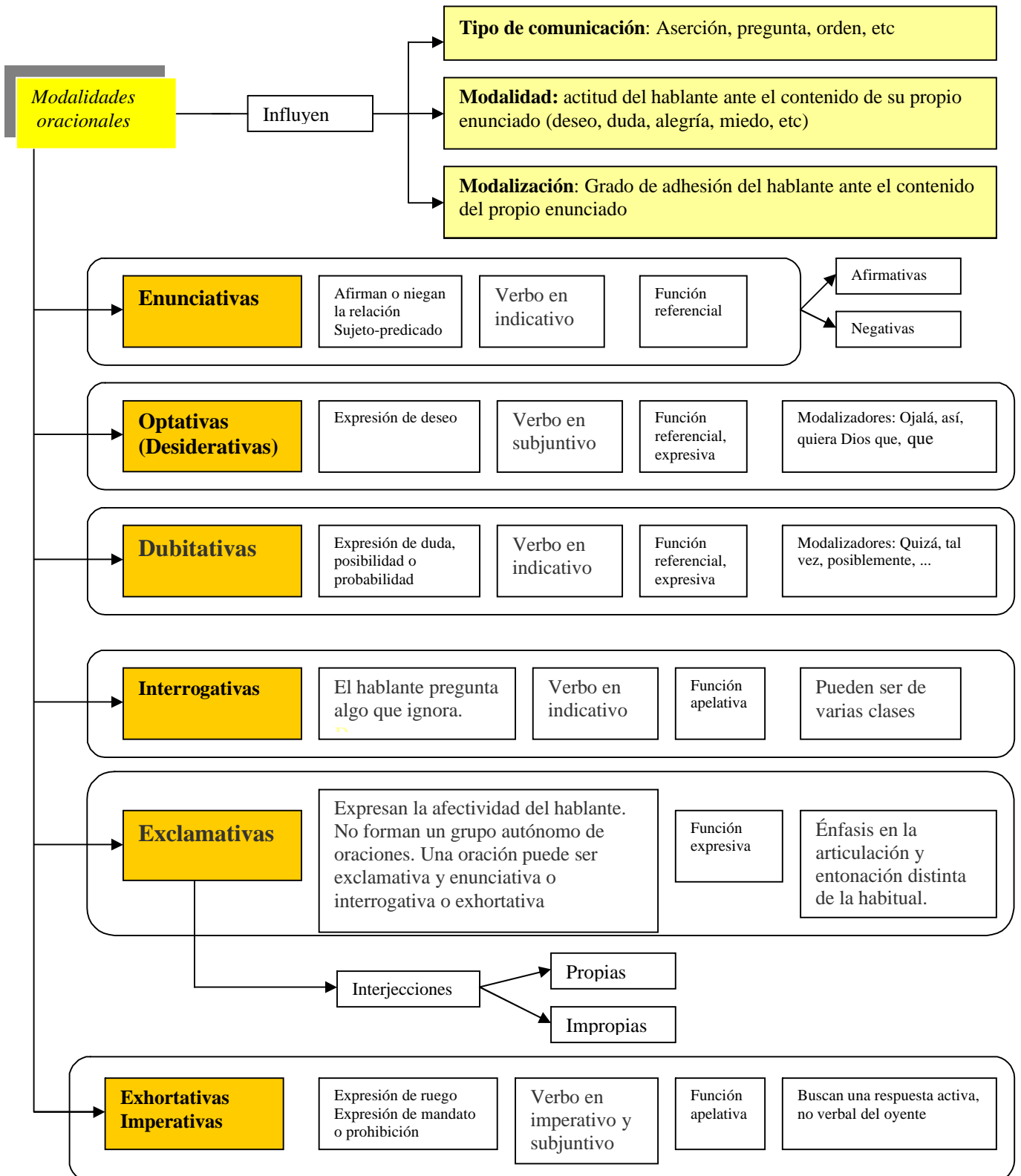
Ficha XIV

CLASIFICACIÓN DE ORACIONES POR LA ESTRUCTURA DEL PREDICADO



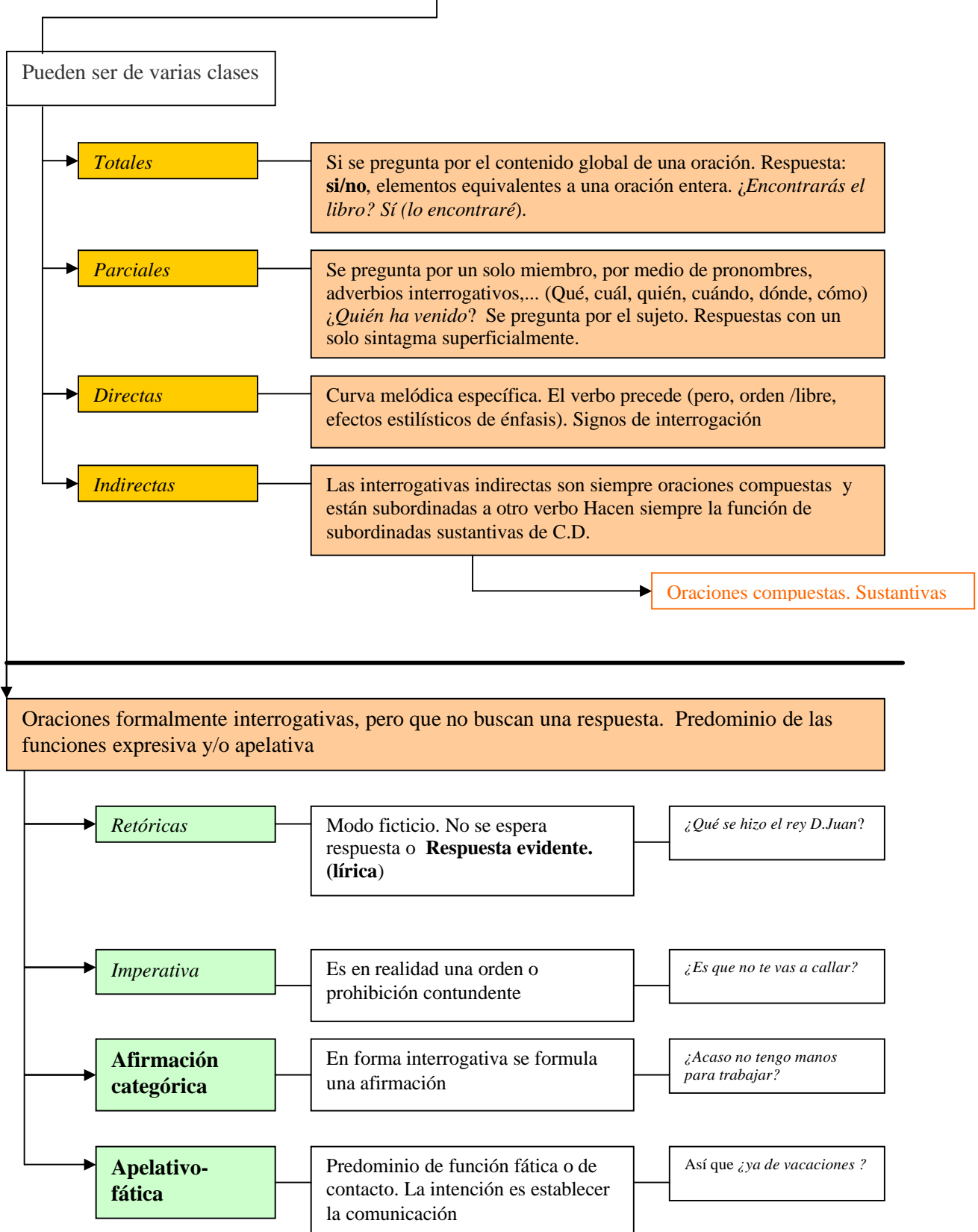
Ficha XV

ORACIÓN GRAMATICAL CLASIFICACIÓN DE ORACIONES POR LA ACTITUD DEL HABLANTE

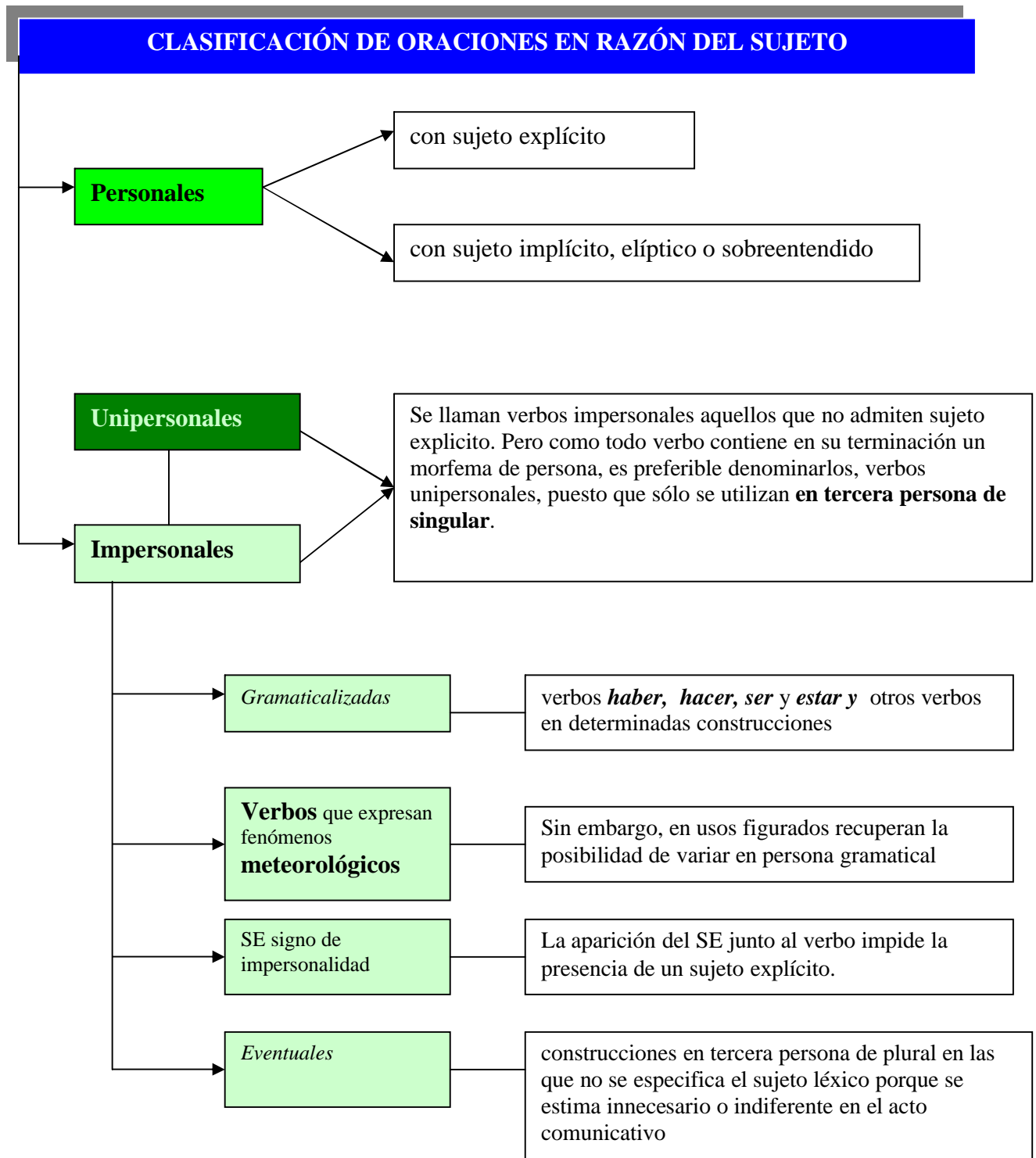


Ficha XVI

Interrogativas

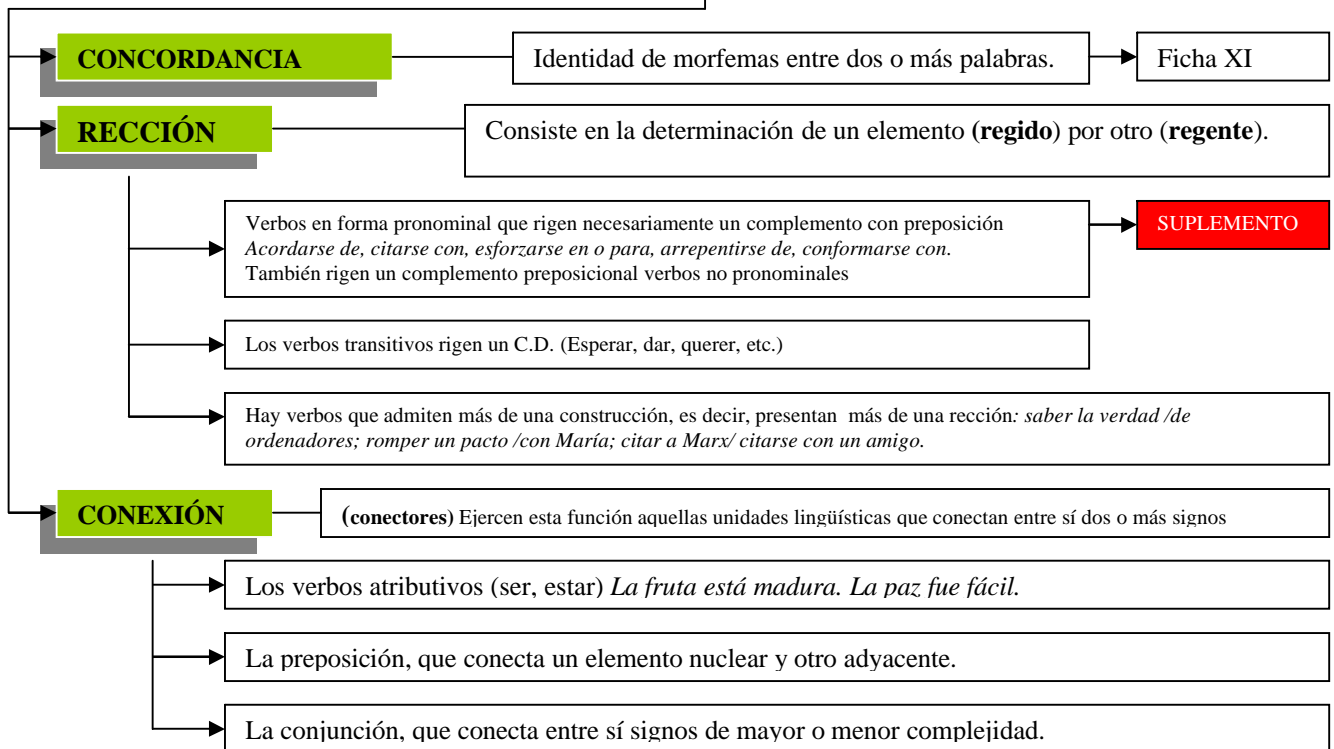


Ficha XVII



Ficha XVIII

RELACIONES ENTRE PALABRAS



ALTERACIONES y MODIFICACIONES (En el funcionamiento o estructura):

