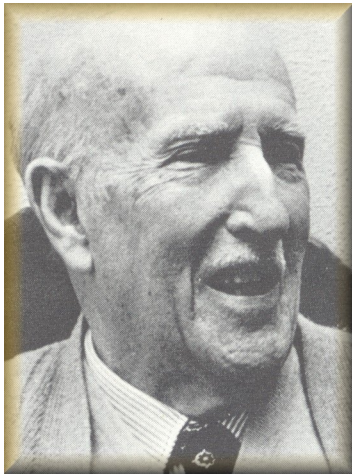


LA GENERACIÓN DEL 27

5. VICENTE ALEIXANDRE

Características de su poesía



Sevilla, 1898- Madrid 1984

- Dedicó toda su vida a la poesía (su salud precaria le impidió trabajar)
- Recibe el premio Nobel en 1977.
- Su obra está muy influida por el surrealismo (Cernuda dijo que era el mayor poeta de este movimiento). En 1931 define la poesía como "clarividente fusión del hombre con lo creado", "aspiración a la unidad"; "Poesía es conocimiento" (antes que belleza; las palabras no son bonitas o feas, simplemente necesarias); "el poeta es una conciencia puesta en pie hasta el fin".
- Destacan sus metáforas visionarias, sus imágenes cósmicas y telúricas, de gran originalidad. Usa el verso libre (con tendencia al alejandrino) y, en general podemos decir que es una poesía "difícil"

Su obra suele dividirse en tres etapas:

Visión pesimista del hombre

- Imperfección, dolor, angustia, fragilidad. Aleixandre envidia al vegetal, al mineral insensible. Desea volver a la tierra, fundirse con la Naturaleza y participar de la unidad de ésta
- *Ámbito* (1928), *Espadas como labios* (1930-31) *La destrucción o el amor* v *Sombra del paraíso*.
- *La destrucción o el amor* (1932-33). La pasión amorosa se confunde con una pasión por la muerte liberadora. Grandes poemas amorosos. Sólo se llega al amor total cuando el amante se destruye en la llama amorosa para nacer, vivir, en la sangre del ser amado. Es obra de misticismo panteísta. *Sombra del paraíso* (1939-1943) es su obra cumbre. El poeta desea un edén libre de sufrimiento y de muerte. Ansía una existencia pura y elemental.

Abandono del surrealismo

- El hombre se ve ahora positivamente. La solidaridad lo engrandece. El poeta se funde con el pueblo y se convierte en su voz. El hombre no está solo.
- *Historia del corazón* (1945-1953). El poeta canta el vivir de la indefensa criatura humana (Bousoño). En la misma línea se encuentra *En un vasto dominio* (1958-62)

Poemas de la consumación

- (1968) supone un nuevo giro en la poesía de Aleixandre. Ahora la juventud y canta, entre trágico y sereno, la consumación de la existencia. El estilo es más escueto y denso, con toques surrealistas.